

PETIT FORESTIER, LE PARTENAIRE ACTIF  
DE VOTRE CONFORT ET DE VOTRE SÉCURITÉ

# Conduite éco-responsable



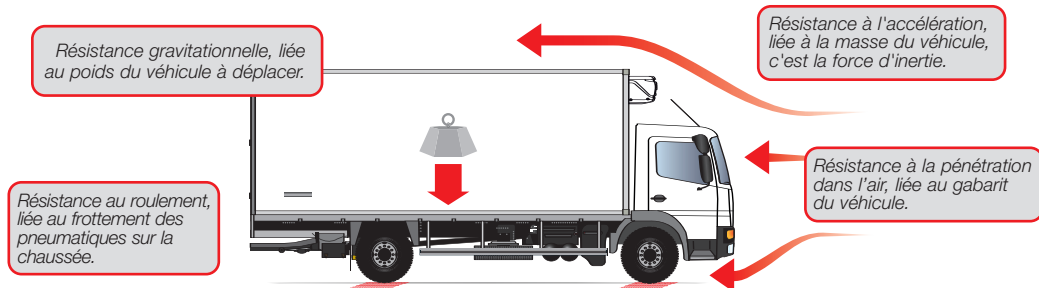
TOUT SAVOIR ET BIEN COMPRENDRE :  
les principes de l'éco-conduite,  
les avantages.

# LES PRINCIPES DE L'ÉCO-CONDUITE

Adopter un mode de conduite responsable et écologique, c'est faire le choix d'une conduite plus sûre permettant de moins consommer, de réduire les accidents et de diminuer l'impact sur l'environnement. Cela implique des changements d'attitudes simples basés sur une bonne connaissance de son véhicule et sur la maîtrise de sa conduite.

## Comprendre la consommation

La consommation d'un véhicule est directement liée à différentes résistances qui s'opposent à sa progression. Pour conduire économiquement, il faut agir sur ces résistances.



## LES PRINCIPES DE L'ÉCO-CONDUITE

- Accélérer franchement.
- Stabiliser rapidement la vitesse.
- Maintenir une vitesse constante.
- Conduire avec souplesse.
- Anticiper les situations.
- Maintenir les distances de sécurité.
- Respecter les limitations de vitesse.
- Vérifier la pression des pneumatiques.
- Optimiser l'utilisation du véhicule.
- Climatiser raisonnablement.

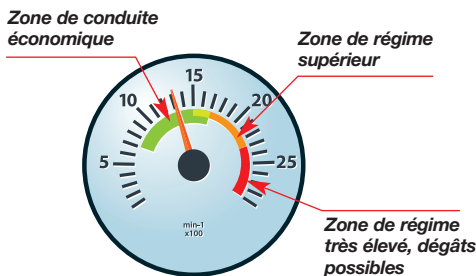
## Maîtriser sa conduite

- **Démarrages** : pour un départ efficace, il faut atteindre rapidement une vitesse stable tout en modérant l'accélération.
- **Rapports de vitesse** : passez le rapport supérieur le plus tôt possible. Il faut être en permanence sur le rapport le plus élevé pour avoir un régime moteur aussi bas que possible. Surveillez votre compte-tours (2000-2500 t/min pour un VL - 1200-1500 t/min pour un PL).
- **Accélération** : elles commandent directement la consommation du carburant. Il faut éviter les accélérations brutales.
- **Ralentir ou freiner** : il faut utiliser le plus possible le frein moteur, solliciter les freins le moins souvent possible pour éviter de nombreuses accélérations.

## Optimiser l'utilisation de son véhicule

Pour optimiser l'utilisation de son véhicule, il faut bien exploiter ses potentiels et penser à faire les vérifications d'usage nécessaires à son bon fonctionnement :

- **l'entretien du véhicule** : les niveaux, la pression des pneumatiques, le contrôle technique.  
*Le frottement des pneumatiques sur la chaussée est directement responsable d'1 plein de carburant sur 3 pour les poids lourds.*
- **le chargement** : veiller à bien répartir le chargement et à bien l'arrimer.
- **le régulateur et le contrôleur de vitesse** : ils aident à la conduite et permettent une meilleure maîtrise de la consommation.
- **le compte-tours** : grâce à lui, le conducteur visualise instantanément le régime du moteur. Le conducteur doit s'efforcer de rester dans la zone verte et n'utiliser la plage de régime supérieur qu'en cas de nécessité.
- **la climatisation** : elle fait partie du confort du véhicule mais attention, elle augmente sensiblement la consommation en carburant. Penser à aérer le véhicule avant de climatiser.



## Adapter sa conduite à l'environnement

### Circuler en ville

La circulation urbaine nécessite de nombreux changements de vitesse gourmands en énergie. Il faut essayer de minimiser leurs effets pour agir efficacement sur la consommation en carburant :

- > **garder les distances de sécurité**
- > **conduire par anticipation** : prévoir les arrêts, les changements de files ou de direction, les dépassements... pour conduire en souplesse. Le principe est de regarder loin devant (mobilité du regard).
- > **maintenir une vitesse stable** : lorsque le véhicule est lancé, maintenir une vitesse

stable sur le rapport le plus élevé, ne pas accélérer ou freiner inutilement.

### Circuler sur route, sur autoroute

Maintenir les distances de sécurité, anticiper et garder une allure constante restent les principes de base. Il faut également :

- > choisir le bon moment pour s'engager dans le flux de circulation afin d'éviter les fortes accélérations.
- > profiter si possible de l'élan accumulé pour effectuer les dépassements.

### Simple et efficace !

- lors des arrêts prolongés, penser à couper le moteur (arrêts supérieurs à 1 minute)
- à froid, ne pas faire tourner le moteur à l'arrêt, circuler plutôt à allure modérée sur les deux premiers kilomètres.



## Pourquoi adopter un mode de conduite responsable ?

La France s'est engagée en ratifiant le protocole de Kyoto à stabiliser sur la période 2008-2012 ses émissions de gaz à effet de serre à leur niveau de 1990, soit 563,9 millions de tonnes équivalent CO<sub>2</sub>. Avec 26% des émissions de CO<sub>2</sub>, le secteur du transport demeure le plus émetteur de gaz à effet de serre.

La norme Euro 5 appliquée depuis octobre 2009 sur les véhicules lourds neufs doit contribuer à réduire les émissions.

A l'heure où l'industrie est capable de produire des carburants plus « propres », où les constructeurs développent des véhicules performants plus économes et moins polluants, chaque conducteur peut au quotidien apporter sa contribution.

Chaque geste compte, même s'il paraît minime, car répété par des milliers de personnes, il devient important.

### Les avantages de l'éco-conduite :

#### pour l'entreprise

- réduction de la consommation de carburant (une conduite souple permet de faire en moyenne 8 à 12 % d'économies)
- réduction des coûts de réparation et de maintenance
- réduction des accidents et donc des coûts induits dont l'assurance.

#### pour le conducteur

- moins de stress, moins de fatigue
- plus de confort
- moins d'accident, plus de sécurité.

#### pour l'environnement

- réduction des émissions de gaz à effet de serre
- réduction de la pollution.



## Groupe PETIT FORESTIER

11, route de Tremblay - 93420 Villepinte  
Tél. : 01 41 52 52 52 - Fax : 01 41 52 52 53  
[www.petitforestier.com](http://www.petitforestier.com)